

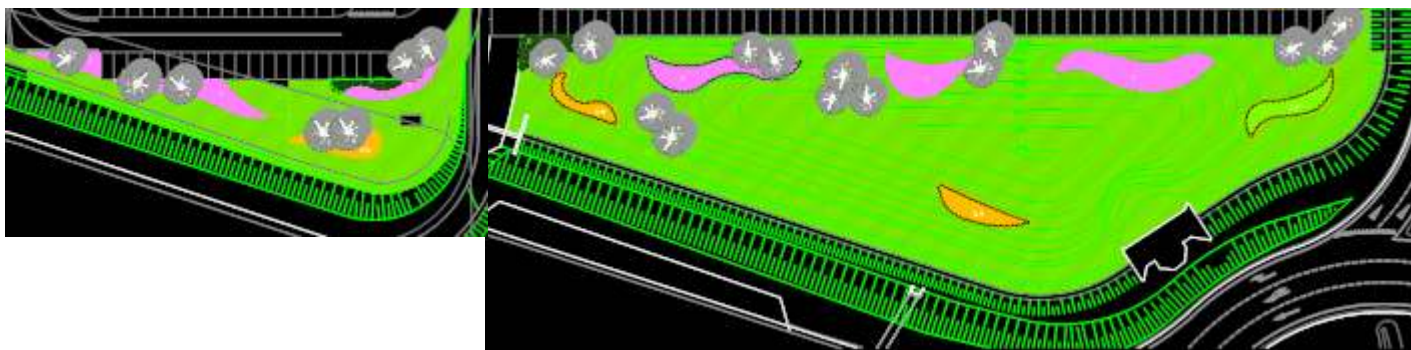
# SCHEDA LAVORO



2006

*“ Opere a verde nuovo complesso residenziale e commerciale a Silea - TV “*

## 1. zona vasca





21 carpini circ 30/35 posati  
2.500 arbusti posati con telo e lapillo  
5.000 mq semina prato

## 2. condomini



Aiuole dopo posa arbusti



Posa tubo irrigazione e corteccia



Preparazione giardini per  
posa prato pronto



altre aiuole



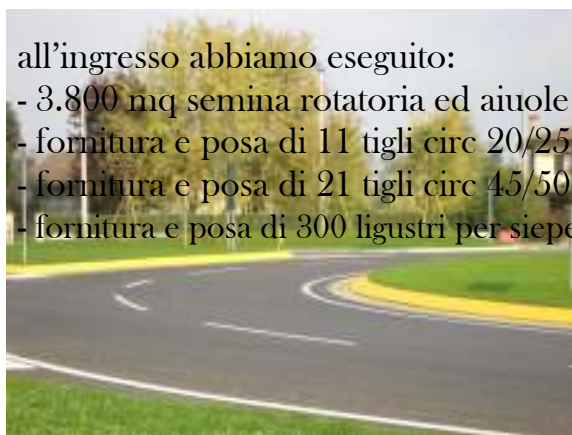
1.300 mq di giardini  
1.500 mix tappezzanti  
395 gelsomini su perimetro  
50mc di corteccia pacciamante

### 3. ingresso



all'ingresso abbiamo eseguito:

- 3.800 mq semina rotatoria ed aiuole
- fornitura e posa di 11 tigli circ 20/25
- fornitura e posa di 21 tigli circ 45/50
- fornitura e posa di 300 ligustri per siepe



### 4. centro commerciale



18 tigli circ 45/50  
110 acacia julibrissin  
31 aceri  
150 edere  
1000 mq semina aiuole  
600 mq di grigliato in cemento inerbito  
1200 cotoneaster con telo posati